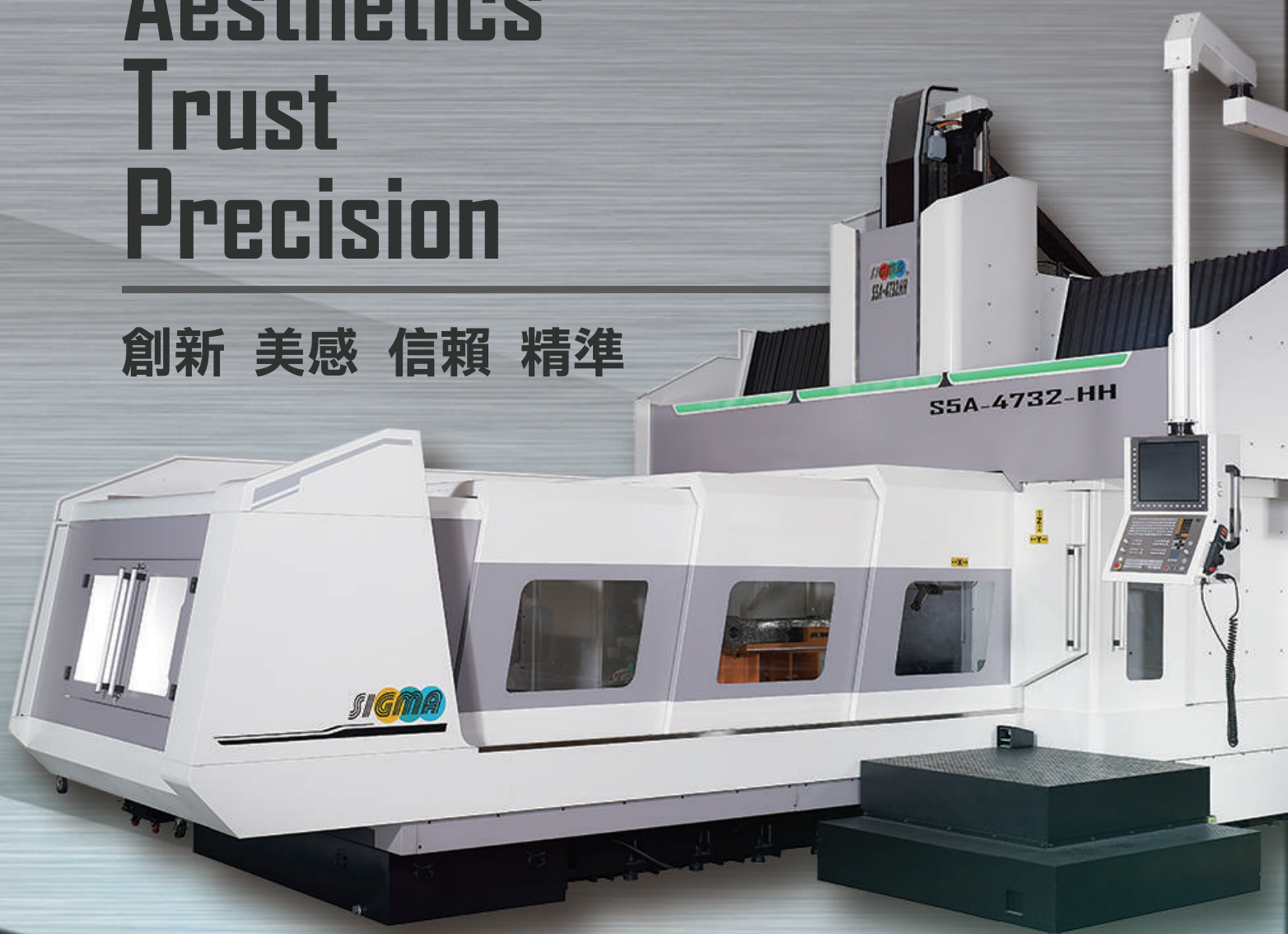




專精 · 創新 · 實踐
龍門 · 五面 · 五軸專業製造

Innovation Aesthetics Trust Precision

創新 美感 信賴 精準



S5A-HH系列

CNC五軸龍門加工中心機

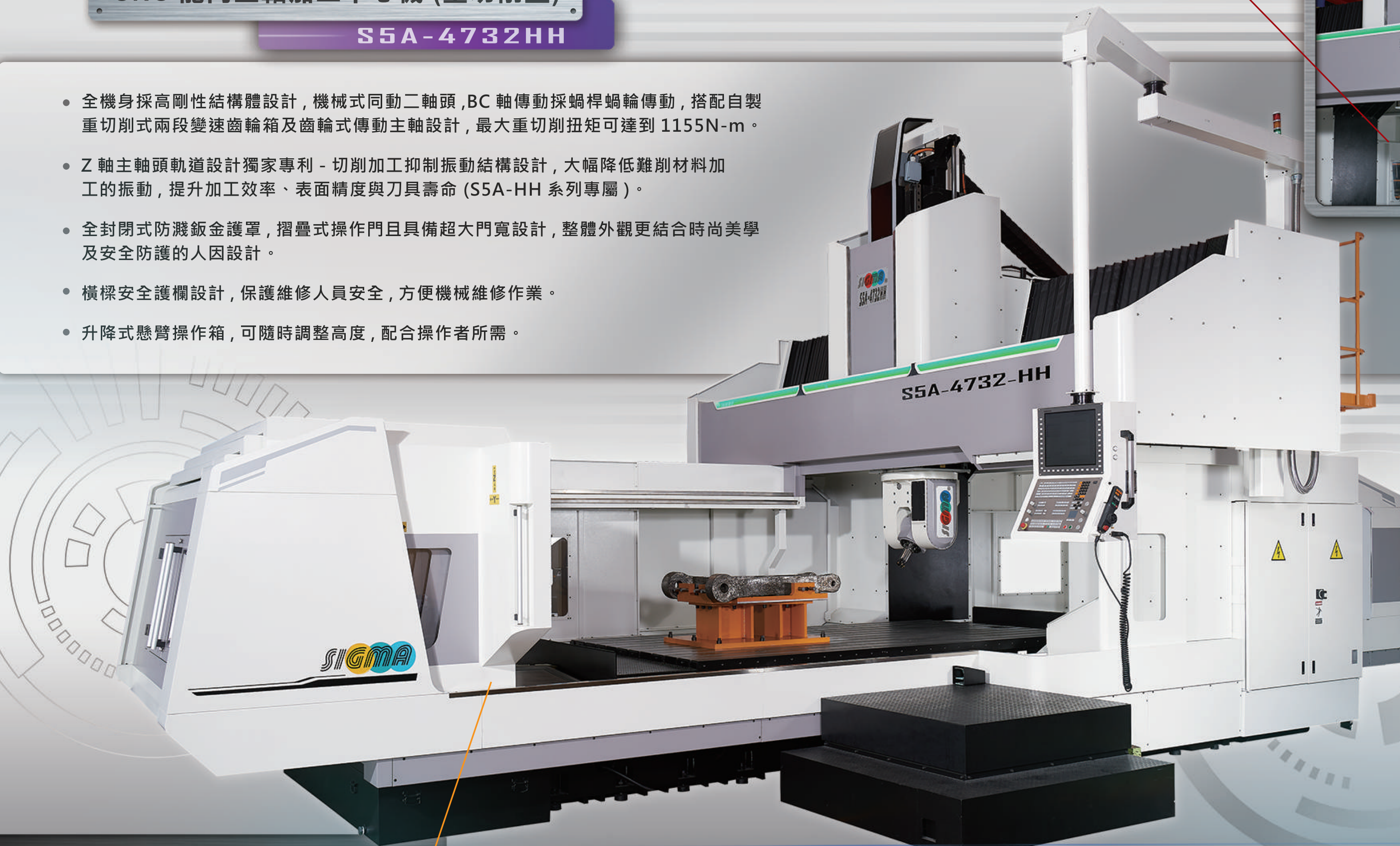
S5A-HH系列

CNC 龍門五軸加工中心機 (重切削型)

S5A-4732HH

特適於鈦合金及難削材料之加工

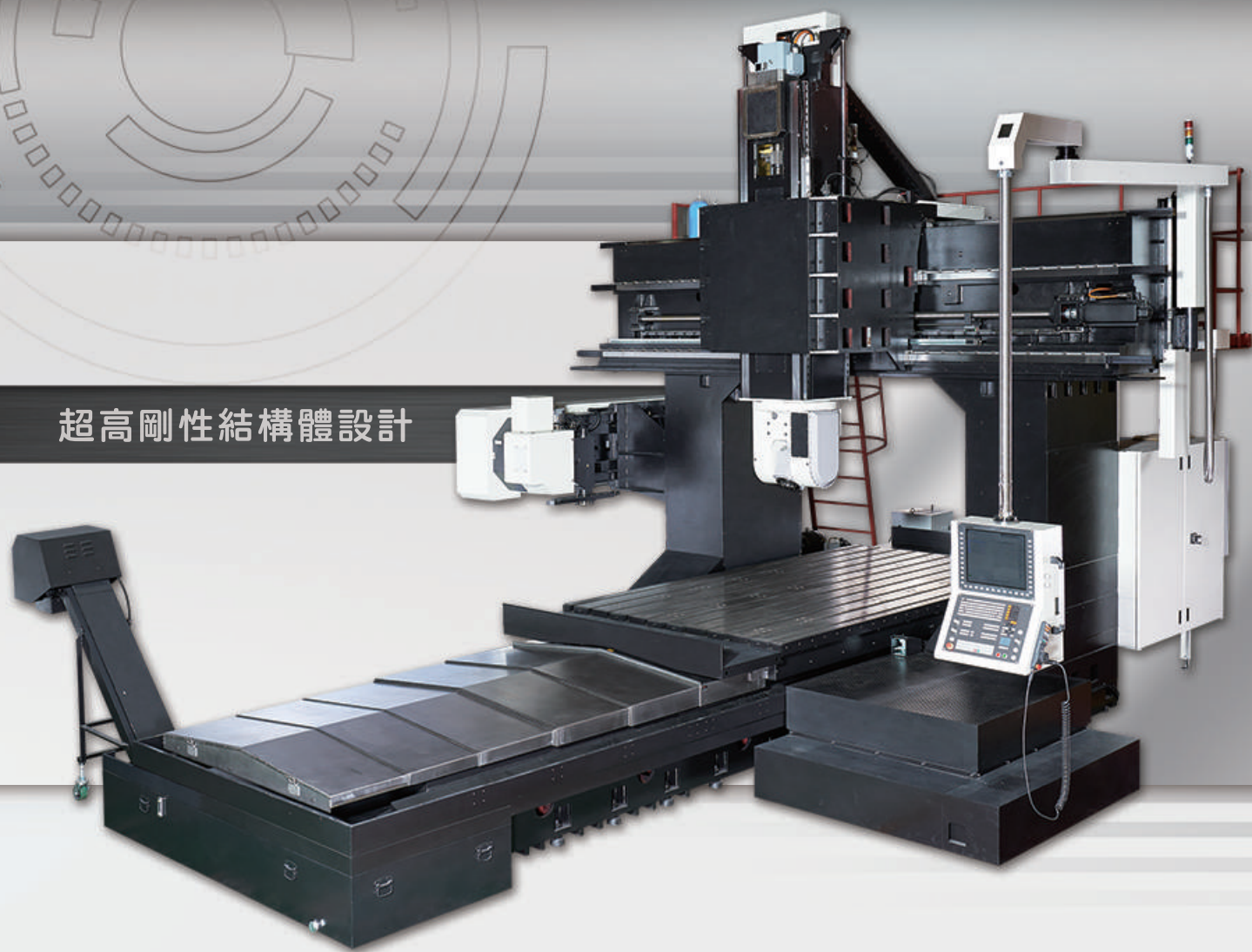
- 全機身採高剛性結構體設計，機械式同動二軸頭，BC 軸傳動採蝸桿蝸輪傳動，搭配自製重切削式兩段變速齒輪箱及齒輪式傳動主軸設計，最大重切削扭矩可達到 1155N·m。
- Z 軸主軸頭軌道設計獨家專利 - 切削加工抑制振動結構設計，大幅降低難削材料加工的振動，提升加工效率、表面精度與刀具壽命 (S5A-HH 系列專屬)。
- 全封閉式防濺鍍金護罩，摺疊式操作門且具備超大門寬設計，整體外觀更結合時尚美學及安全防護的人因設計。
- 橫樑安全護欄設計，保護維修人員安全，方便機械維修作業。
- 升降式懸臂操作箱，可隨時調整高度，配合操作者所需。



全封閉式防濺鍍金護罩 (選購)

✔ 高剛性 ✔ 高精度 ✔ 高穩定性 ✔ 高效率

超高剛性結構體設計



Z軸主軸頭獨家專利切削加工抑制振動四滾柱線性滑軌結構設計

Z 軸主軸頭使用 RG45 型滾柱型線性滑軌，並以獨家專利切削加工抑制振動四線軌箱型結構體設計及雙閉迴路油壓配種平衡系統，增加主軸頭結構剛性並大幅提升抑制重切削時所產生的震動。(獨家結構專利)

Y軸三滾柱線性滑軌專利結構設計

Y 軸橫樑與主軸頭滑座間使用三支 RG65 型滾柱型線性滑軌，並以水平及垂直方向的排列方式搭配大幅提升 Y 軸移動的剛性及穩定性。



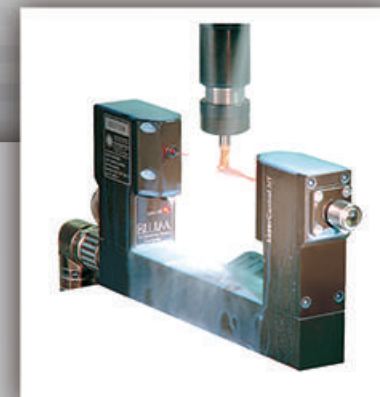
自動刀長刀徑量測系統及自動工件中心定位量測系統



Renishaw TS-27R



Renishaw NC-4



Blum NT-A3(A5)

Renishaw RMP60



Blum TC 50 (60)



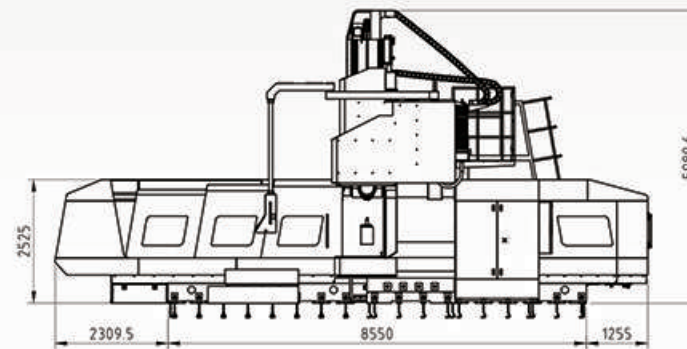
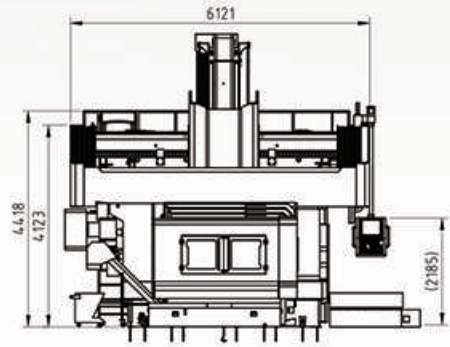
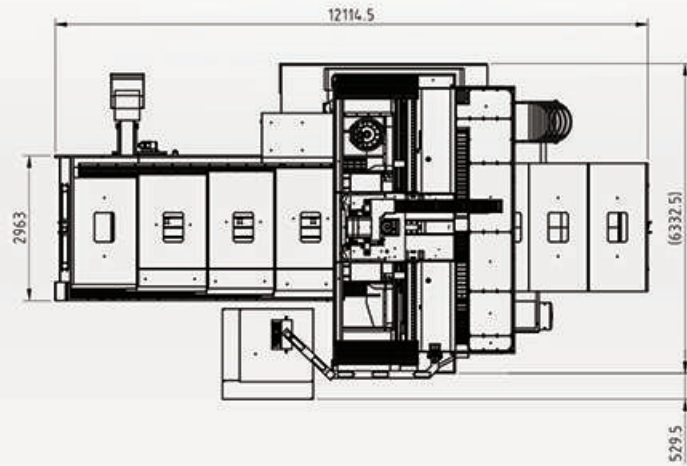
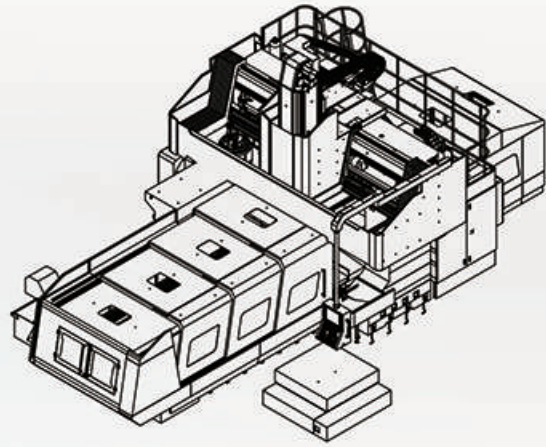
自動換刀系統



24pcs/32pcs/40pcs/60pcs...more

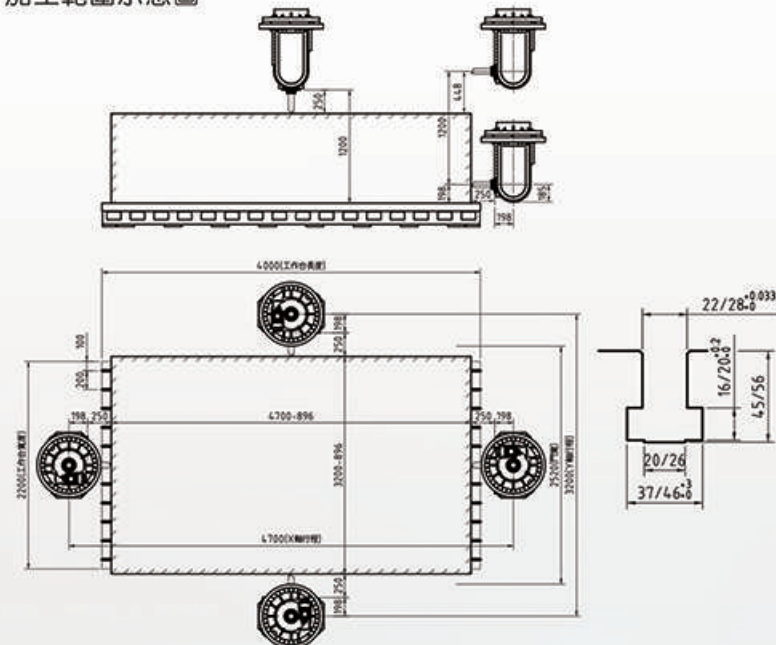
S5A-4732HH

外型尺寸圖(全密閉式防濺鍍金護罩)

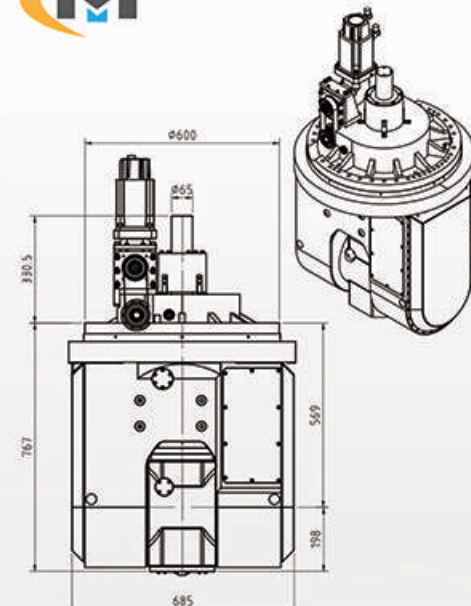


S5A-4732HH(SHM機械式二軸頭)

加工範圍示意圖



二軸頭尺寸圖(SHM)



S5A-4732HH 機械規格表

項目	機型圖	單位	S5A-4732HH
X軸行程		mm	4700
Y軸行程		mm	3200
Z軸行程		mm	1200
工作台面積		mm	4000 x 2200
工作台載重		kgs	15000
雙柱間距離		mm	2520
主軸鼻端至工作台距離		mm	0~1200
Spindle Taper, Tool Shank			BT-50 (BBT-50)
Main Motor Output (30min Rating / Cont.)		HP	35/30
快速進給 X·Y		mm/min	15000/15000
快速進給 Z		mm/min	12000
切削進給(無段)		mm/min	1~8000
最小輸入單位		mm/min	0.001
刀庫容量		pcs	24/32/40/60
最大刀具直徑/鄰空刀直徑		mm	ø125/ ø210
最大刀具長度		mm	350
最大刀具重量		kgs	18/20
換刀方式			絕對(任意)雙向就近選刀
換刀時間		secs	8
連接電力		KVA	65
佔地面積		mm	12500 x 6900
機械高度		mm	5990
機械淨重(約)		kgs	80000
CNC控制器			海德漢 iTNC640
定位精度		mm	JIS B6338 0.01/300, VDI 3411 P0.025
重複精度		mm	±0.005
二軸頭			SHM
C軸旋轉扭力(連續/最大)			1476 / 5760 N-m
B軸旋轉扭力(連續/最大)			1476 / 5760 N-m
C軸旋轉角度			± 200°
B軸搖擺角度			± 110°
C軸旋轉速度			5 rpm
B軸搖擺速度			5 rpm
C軸夾緊力			4000 N-m
B軸夾緊力			4000 N-m
主軸轉速/輸出扭力			4000rpm/1155N-m
兩軸頭重量(約)			900 kg

註：1. 規格表內括號內容為選購附件。

2. 本公司因技術研究需要，保留隨時修改機器規格內容之權利。

3. 本公司可接受訂製特殊規格之機器

標準附件：

1. 強壓式自動潤滑系統
2. 全封式防濺鍍金護罩
3. 螺旋式切屑輸送器(兩側)
4. 鏈環帶切屑輸送器及蓄屑桶
5. 切削冷卻泵浦及水箱
6. 主軸油溫冷卻器
7. Z軸油壓平衡系統
8. 氣壓裝置
9. 吹氣除屑裝置(m-碼控制)
10. 工作燈
11. 自動斷電裝置
12. 手搖線控制盒
13. 程式結束及警示燈
14. RS-232 Interface RS-232 介面
15. 基礎螺絲及水平調整螺柱
16. 調整用工具
17. 操作維護手冊
18. 控制器操作手冊及電氣圖
19. 機械精度檢查表

選購附件：

1. 輔助工作台
2. 刀庫容量
3. 自動刀具長、徑量測系統
4. 工件定中心座標尺寸量測系統
5. 光學尺回饋
6. 主軸中心高壓出水系統
7. 主軸熱變位補償系統
8. 不同兩軸頭規格、主軸規格、轉速
9. 折疊式全護罩

產品

- CNC龍門型加工中心機
- CNC龍門型高速加工中心機
- CNC龍門型五面加工中心機
- CNC龍門型五軸加工中心機
- CNC龍門型橫樑升降加工中心機
- CNC高速臥式加工中心機(自動交換盤式)
- CNC動柱式臥式加工中心機
- CNC高精密次微米龍門磨床

www.sigmacnc.com.tw

新穎機械工業股份有限公司

42948 台中市神岡區庄後里大圳路53號

T: +886-4-25628000 F: +886-4-25621493 / +886-4-25633657

E: sigma.cnc@msa.hinet.net / info@sigmacnc.com.tw

W: www.sigmacnc.com.tw

2018.10